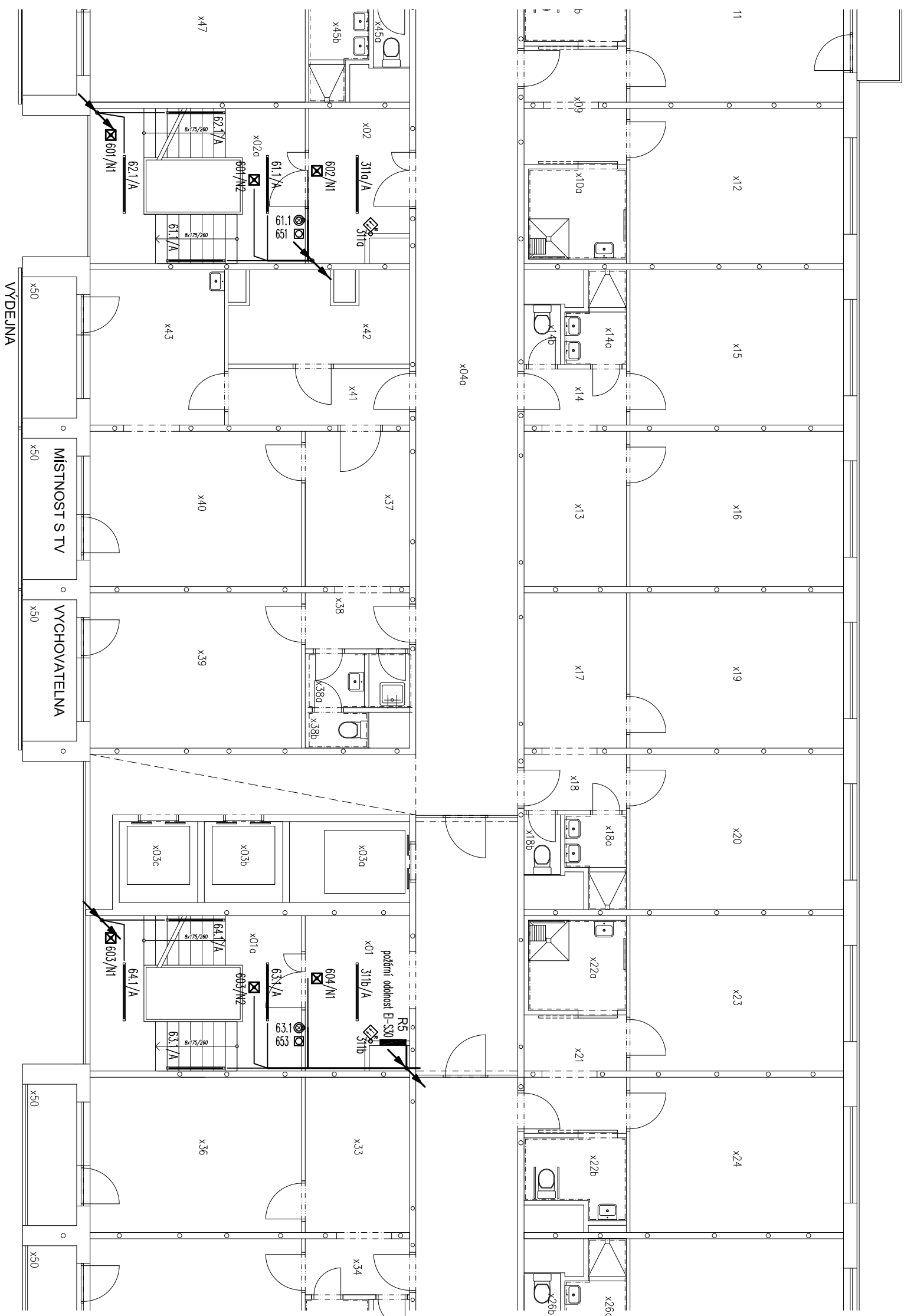



LEGENDA MÍSTNOSTÍ :

OZN.	MÍSTNOST	OZN.	MÍSTNOST
x01	SCHODIŠTĚ - PŘEDPROSTOR	x24	POKOJ
x01a	SCHODIŠTĚ	x25	PŘEDSÍŇ
x02	SCHODIŠTĚ - PŘEDPROSTOR	x26	PŘEDSÍŇ - HYG. BUŇKY
x02a	SCHODIŠTĚ	x26a	SPRCHA
x03a	VÝTAH	x26b	WC
x03b	VÝTAH	x27	POKOJ
x03c	VÝTAH	x28	POKOJ
x04a	CHODBA	x29	PŘEDSÍŇ
x04b	CHODBA	x30	PŘEDSÍŇ - HYG. BUŇKY
x05	PŘEDSÍŇ	x30a	WC
x06	PŘEDSÍŇ - HYG. BUŇKY	x30b	SPRCHA
x06a	SPRCHA	x31	POKOJ
x06b	WC	x32	POKOJ
x07	POKOJ	x33	PŘEDSÍŇ
x08	POKOJ	x34	PŘEDSÍŇ - HYG. BUŇKY
x09	PŘEDSÍŇ - HYG. BUŇKY	x35	POKOJ
x10a	SPRCHA	x36	POKOJ
x10b	WC	x37	PŘEDSÍŇ
x11	POKOJ	x38	PŘEDSÍŇ - HYG. BUŇKY
x12	POKOJ	x38a	HYG. ZARÍZENÍ
x13	PŘEDSÍŇ	x38b	WC
x14	PŘEDSÍŇ - HYG. BUŇKY	x39	POKOJ
x14a	SPRCHA	x40	POKOJ
x14b	WC	x41	ZÁDVEŘÍ
x15	POKOJ	x42	TECH. MÍSTNOSTI
x16	POKOJ	x43	KUCHYNĚ
x17	PŘEDSÍŇ	x44	PŘEDSÍŇ
x18	PŘEDSÍŇ - HYG. BUŇKY	x45	PŘEDSÍŇ - HYG. BUŇKY
x18a	SPRCHA	x45a	WC
x18b	WC	x45b	SPRCHA
x19	POKOJ	x46	POKOJ
x20	POKOJ	x47	POKOJ
x21	PŘEDSÍŇ - HYG. BUŇKY	x48	ZÁDVEŘÍ
x22a	SPRCHA	x49	BALKONY
x22b	WC	x50	LODŽIE
x23	POKOJ		



REVIZE 10/2023

NAPÁJEČÍ SOUSTAVA: 3 NPE, AC 400/230V / TN-C-S
OCHRANA PŘED ÚRAZEM EL. PROUDEM: AUTOMATICKÝM ODPOJENÍM OD ZDROJE, DOPLNĚNOVA PROUDOVÝMI CHRÁNIČI

Změna					
VED. PROJEKTANT	Ing. Jiří Sklenář			PROVEDL	
ZODP. PROJEKTANT	Radek Kubíček			DATUM	
VYPRACOVAL	Radek Kubíček			PODPIS	
MÍSTO STAVBY	Brno – Komárov				
INVESTOR	DMAŽŠ Brno				
Název stavby: DOMOV MLÁDEŽE A ZAŘÍZENÍ ŠKOLNÍHO STRAVOVÁNÍ BRNO REKONSTRUKCE ELEKTRO Část: 1. Zařízení silnoprůdové elektrotechniky					
OBSAH	Půdorys 5NP	Počet A4	3		
		Datum	01/2017		
		Stupeň	DSPS		
		Zak. číslo	E-2789		
		Měřítko	č. výkresu		
		1:100	10		

Poznámka:

Kabelové trasy na únikových cestách - v hlavní chodbě x04a, x04b a předprostorech schodišť x01 a x02 budou obloženy SDK s požární odolností 60 min.

Svislé kabelové trasy ve schodištích budou obloženy SDK s požární odolností 60 min.